

A NiT Hungary többféle útdíj-fizetésre alkalmas fedélzeti egységet is forgalmaz a tagjai számára kedvezményes áron.

Az OBU készülékek megvásárolhatóak a budapesti és a regionális irodákban.

Kérjük, hogy vásárlási szándékukat szíveskedjenek előre jelezni, hogy biztosan legyen raktáron a megvásárolni kívánt mennyiség.

Jelenlegi kínálatunk:

iTreck szivargyújtós készüléke, mely alkalmas a tengelyszám állítására is, tagi kedvezményrel megvásárolható.



Rövid ismertető

Szivargyújtós OBU az egyszerű és olcsó e-útdíj csatlakozáshoz

Az OBU szivargyújtóra csatlakoztatható fedélzeti egység, mellyel csatlakozhat az e-útdíj rendszeréhez. Az OBU teljes kontrollt biztosít a sofőrnek.

- megmutatja, hogy van-e elegendő összeg az előre feltöltött számlán, fogyóban van vagy elfogyott- ezeket zöld / sárga / piros fényjelzések is jelzik*
- zöld leddel jelzi az üzemképességet és megfelelő működést*
- piros leddel jelzi az üzemképtelenséget*
- kék leddel jelez vissza a GSM kapcsolat működéséről*
- az esetleges rendkívüli eseményekre a piros jelzésen kívül hanggal felhívja a figyelmet*
- nyomógombokkal állítható a tengelyek száma*
- különálló áramforrással is rendelkezik, hogy minden esetben tudjon visszajelzést adni a sofőrnek, csipogás kíséretében. Így észrevehető a szolgáltatás bármilyen okból történő kimaradása.*
- az előre nem látható igényekhez alkalmazkodva protokollokat építettünk be a jövőbeli kommunikáció megkönnyítésére*

WebControl

A büntetések elkerülése az elsődleges cél, ezért széleskörű kontroll funkciókat biztosítunk. A készülék

mellé egy online felületet kap, mely a legnagyobb támogatást adja az ellenőrzésben.

Az útdíjas alapadatok megtekinthetőek a Webcontrol rendszerében is (OBU-k, rendszámok)

- Ellenőrizni tudja az autók státuszát (OK vagy NO - ezzel az üzemképességet ellenőrizheti)

- Elegendő-e a feltöltött egyenlege

- Megadta-e a sofőr az OBU egységeken keresztül a tengelyszámot. Ez azért hasznos szolgáltatás, mert a tulajdonos rendelkezhet ugyanazon adatokkal, mint a sofőr, valamint ellenőrizheti, hogy valóban helyes beállítással közlekedik a gépjármű.

- Az útdíj használatban kapcsolatban ellenőrizni tudja, merre közlekedett az autó, mikor tépett jegyet, mennyi volt a fizetős útszakasz hossza (tájékoztató árral együtt)

- Ha hibát tapasztal, bejelentheti a felhasználói felületén keresztül. Természetesen a 24 órás call centerhez is fordulhat.

iCell S550-es szintén szivargyújtós készülék – kérésre direktbe is lehet kötni – a tagjaink kedvezményes áron vásárolhatják meg.



„Rövid ismertető

Az **OBU S550** egy GPS-es elven működő e-útdíj fizetésre alkalmas szivargyújtóról üzemeltethető fedélzeti eszköz.

Az eszköz legfőbb előnye a kis méret (63mm*50mm*21,8mm 50g) és az egyszerű üzembe helyezés. Kiváló vételi érzékenység, gyors TTFF (Time to First Fix) GPS helyzetazonosítási idő, valós idejű vagy időszakonkénti nyomkövetés. A fedélzeti egység színes LED-ek segítségével tájékoztatja Önt a működési állapotról, az útdíj egyenlege állapotáról és a tápellátásról.

Az OBU S550 áttekintése

1 Tápcsatlakozó aljzat (A csomagolás tartalmazza a szükséges kábelt, amely segítségével az eszköz a szivargyújtóba csatlakozatható.)

2 Zöld LED - Egyenleg állapot: A LED megfelelő UD egyenleg esetén zöldszínben folyamatosan világít

3 Kék LED - Működési állapot: A LED megfelelő GPS jel és aktív GSM kapcsolat esetén kék színben folyamatosan világít

4 Piros LED - Tápellátás: A LED megfelelő tápellátás esetén piros színben folyamatosan világít, vagy az akkumulátor töltése alatt egyenletesen villog

Az állapot LED-ek működése ZÖLD LED - EGYENLEG ÁLLAPOT		
LED ÁLLAPOT	JELENTÉSE	TEENDŐ
Folyamatosan világít	UD egyenlege rendben	Nincs teendője
Rövid időre felvillan	Alacsony az UD egyenlege	Töltse fel az UD egyenlegét
Egyenletesen villog	Az UD egyenlege nulla	Töltse fel az UD egyenlegét
KÉK LED - MŰKÖDÉSI ÁLLAPOT		
LED ÁLLAPOT	JELENTÉSE	TEENDŐ
Folyamatosan világít	Aktív GPS jel és GSM kapcsolat	Nincs teendője
Rövid megszakítással világít	Nincs GSM kapcsolat	Induljon el a gépjárművel és ellenőrizze, hogy a későbbiekben megszűnik-e ez az állapot
Rövid időre felvillan	Nincs GPS jel	Ellenőrizze az OBU megfelelő elhelyezését és rálátását az égboltra
Nem világít	Nincs GPS jel és GSM kapcsolat	Ellenőrizze a fenti két esetet
PIROS LED - TÁPELLÁTÁS		
LED ÁLLAPOT	JELENTÉSE	TEENDŐ
Folyamatosan világít	Akkumulátor feltöltve és a tápellátás rendben	Nincs teendője
Egyenletesen villog	Az akkumulátor töltés alatt van	Nincs teendője
Nem világít	Nincs tápellátás	Ellenőrizze a tápkábelt illetve hogy a szivargyújtó csatlakoztatva van-e.

TENGELYSZÁM MÓDOSÍTÁS

A weboldalon keresztül lehetséges, adja meg az OBU 12 jegyű regisztrációs kódját, az OBU-hoz tartozó PIN kódot és állítsa be a kívánt tengelyszámot.

Első alkalommal a HU-GO weboldalon az érintett járműnél a „Gépjármű OBU beállítása menüben”, válassza a Járműkategória beállításánál az OBU-t.

A Webeye OBU készüléke, szintén szivargyújtós készülék – kérésre direktbe is lehet kötni – a tagjaink kedvezményes áron vásárolhatják meg.

A csomag tartalma

- 1 db WebEye Road Pass OBU fedélzeti egység
- 1 db Csatlakozókábel szivargyújtó csatlakozóval és biztosítékkal.
- 1 db Használati útmutató
- 1 db Regisztrációs útmutató
- 1 db OBU ID és PIN kód kártya
- 2 db Címke
- 1 db Jótállási jegy

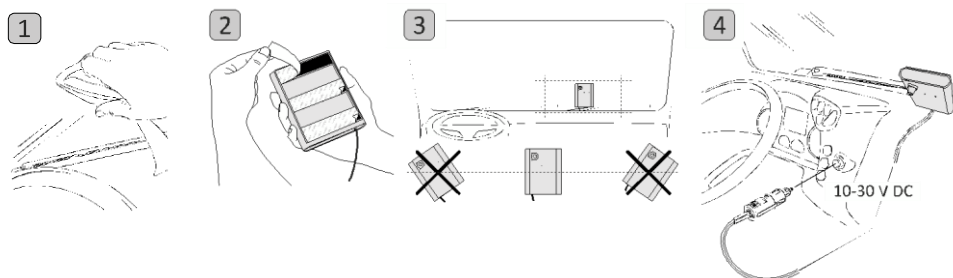


Általános információk, kapcsolat

A fedélzeti egységről, annak kezeléséről, az egység telepítéséhez és üzemeltetéséhez szükséges egyéb tartozékokról, valamint a márkaszervizeket tartalmazó aktuális listáról a kapcsolattartó és elosztópontokon, valamint a <http://utdij-bevallas.hu> és a www.webeye.eu honlapokon tájékozódhat.

További információk és segítségkérési lehetőség a +36-1-633-3535 vagy a +36-20-285-8202 ügyfélszolgálati telefonszámon.

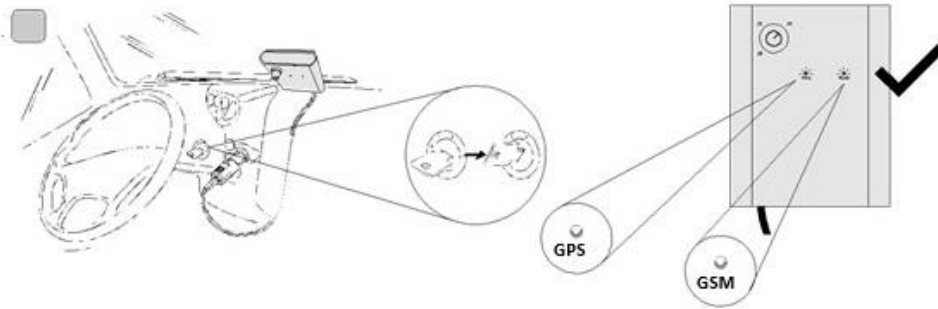
A fedélzeti egység elhelyezése és beüzemelése



Tisztítsa meg alaposan a szélvédőnek azt a részét, ahova a fedélzeti egységet fogja felhelyezni. (1. ábra) A fedélzeti egység hátoldalán három, ragasztócsikkal ellátott tépőzáras rögzítő szalag található. Távolítsa el a ragasztóréteget a tépőzárról, de ügyeljen arra hogy a tépőzárakat ne váltsa el egymástól. (2. ábra) Az eszközt függőleges pozícióban ragassza a szélvédőre, hogy a feliratok vízszintesen olvashatók legyenek. (3. ábra) Csatlakoztassa a csatlakozó kábelt a szivargyújtóhoz és ellenőrizze, hogy a szivargyújtó csatlakozóján található piros LED jelzi-e a kapcsolatot. (4. ábra)

A fedélzeti egység használata

Beindítás után a fedélzeti egység bekapcsol, ezt a készüléken található két zöld LED villogása jelzi. Várjon amíg a GPS, illetve a GSM állapotát visszajelző zöld LED egyaránt másodpercenként egyet villan.



A fedélzeti egység üzemi állapotáról az alábbiak alapján tájékozódhat:

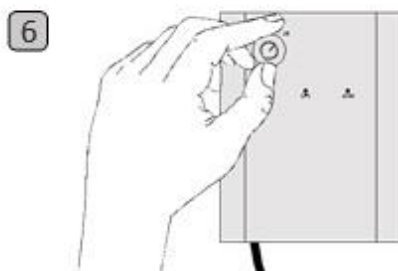
GPS LED / Pozíció érvényesség	
Állapot	Jelentés
Folyamatosan világít	Nincs GPS kapcsolat
Másodpercenként egyet villan	Normál üzemmód, érvényes GPS kapcsolat
Nem világít	Az egység nem üzemel

GSM LED / Státusz jelzés	
Állapot	Jelentés
Folyamatosan világít	Hálózatkeresés, modem indítása
Másodpercenként egyet villan	Normál üzemmód, érvényes GSM kapcsolat
Rövid ideig gyorsan villog	GSM modem aktivitás, információközlés
Nem világít	Az egység nem üzemel

A fedélzeti egységgel kapcsolatos bármiféle meghibásodást, rongálódást, rendkívüli eseményt haladéktalanul jelentse az + 36-1-633-3535 vagy a +36-20-285-8202 ügyfélszolgálati telefonszámon a WebEye Magyarország Kft. számára. Azonosítás céljából közölje a díjbefizetésre kötelezett megnevezését, továbbá a jármű rendszámát vagy az OBU ID-t, valamint az egyedi PIN kódját vagy az ügyféljelszót.

Megfelelő tengelyszám beállítása

A JDB (Jármű Díjkategória Besorolás) állítás funkció elérése külön regisztrációhoz, ill. engedélyhez kötött mind a HU-GO rendszer, mind a Bevallási Közreműködő részéről. A fedélzeti egységen a tengelyszám beállításához szükséges kapcsoló található. Állítsa a kapcsolót az aktuális tengelyszámnak megfelelő állapotba. (6. ábra)



J2	
J3	
J4	

Alapvető biztonsági utasítások

Indulás előtt, menet közben, valamint a megállást követően vizuálisan győződjön meg róla, hogy működőképes-e a fedélzeti egység, és hogy megfelelőek-e a tengelyszámra vonatkozó beállítások!

Egyéb közlések

A fedélzeti egység megvásárlása nem jelent azonnali csatlakozást a magyar e-Útdíj rendszerhez. Kérjük, regisztráljon a WebEye Magyarország (hu.webeye.eu) továbbá a HU-GO (www.hu-gp.hu) rendszerében.

Ezenkívül járműkövetési szolgáltatások teljes palettája (üzemanyagfogyás figyelés, ajtónyitás érzékelés, raktér hőmérséklet figyelés, céges/privát utak leválasztása, menetlevél készítés, stb...) elérhető általunk a beszállító partnereinknél a mindenkori listaárnál kedvezőbb áron, NiT kedvezménynel. Jelezze érdeklődését irodáinkban. **Megtaláljuk a megfelelő megoldást.**